

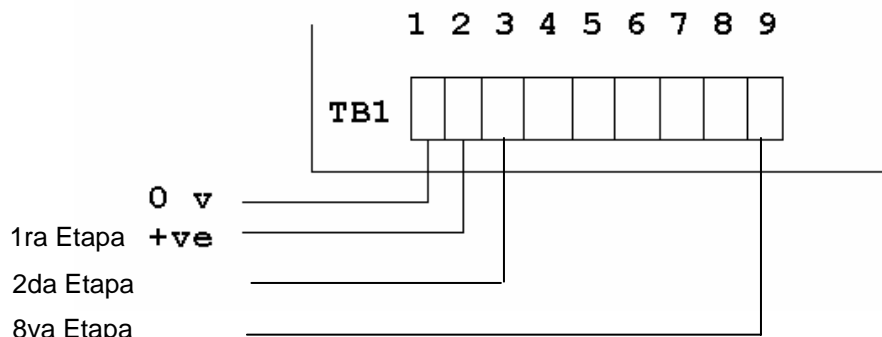


Clifford & Snell

Diagramas de Alambrado

Tom Cribb Road, Thamesmead,
Londres SE28 0BH
Tel: +44 (0)20 8316 4477
or (0)20 8317 1717
Fax: +44 (0)20 8317 2400
Email: sales@cliffordandsnell.com
Web Site: www.cliffordandsnell.com

ALARMAS MULTI - ETAPA - MODELOS YO4 - YO5 - YO8



Para todas las etapas conecte 0v al terminal 1. Para 1ra Etapa conecte +ve al terminal 2. Para 2da Etapa conecte +ve al terminal 3, etc., hasta llegar a 8va Etapa con +ve conectado al terminal 9.

NOTA: ÚNICAMENTE LOS DOS CABLES APROPIADOS DEBEN CONECTARSE PARA CADA ETAPA.

PARA UNIDADES AC 0V = NEUTRAL y +ve = LIVE

Para selección de sonidos, todas las etapas tienen interruptores de 5 direcciones 'dil' para seleccionar independientemente. SW1 = 1ra Etapa, SW2 = 2da Etapa, etc.

Para la Selección de Sonido de cada Etapa vea Tabla de Selección de Sonido disponible en la página 22.

ESTROBOSCÓPICA XENON - ALARMA VISUAL - YODAC - MODELO V4

El suministro de corriente para los Faros Xenon (ESTROBOSCÓPICOS) através de bloque terminal a bordo.

Para Terminal DC: (+) para +ve y Terminal (-) para 0V.

Para Terminal AC: (L) para LIVE y Terminal (N) para NEUTRAL.

PRECAUCIÓN: - Alto voltaje presente dentro del faro cuando está en operación.

FAROS LED PARPADEANTE Y ESTADO - MODELO V4 LED

El suministro de corriente para las alarmas Multi-Etapas es através de:

DC únicamente: - Terminal (+) para +ve y Terminal (-) para 0V.

SONDA ELECTRÓNICA - MODELO CARILLON

Selección de sonido por medio de interruptores montados PCB. Vea Tabla de Tonos, página 21, para ajustes de interruptor.

